

# Catálogo de Productos 2024



ENERO 2024

## Peloides Naturales Antioxidantes

*"Salud a través del agua y la tierra".*

# Línea Dermoestética

La formulación de los peloides para uso en dermatología y cosmética ha sido concebida para su aplicación tópica en el cuerpo y en forma de mascarillas faciales en el rostro. Esta línea tiene en consideración el delicado equilibrio de la piel y ayuda a reestablecer su funcionamiento.



El efecto observado es una exfoliación leve, hidratación a corto plazo y cambios en el contenido graso de la capa más superficial de la piel, la epidermis, la cual contiene células muertas compactadas.

## **ACCIÓN COADYUVANTE TERAPÉUTICA:**

Los peloides tienen una acción antioxidante sobre la piel ya que neutralizan y combaten de forma efectiva los daños producidos por la acción de los radicales libres, causantes del envejecimiento. Provocando un efecto barredor (Scavenger) que previene y atenúa el deterioro de la piel. Este efecto se hace patente en las pieles desvitalizadas, grasas o con tendencia acnéica, al absorber las impurezas, el exceso de secreción y las células muertas, llevando a cabo una acción emoliente, exfoliante, seborreguladora, queratolítica, queratoplástica y revitalizadora.

## **INDICACIONES:**

Se utilizan como coadyuvantes en el acné, el eczema por psoriasis, la dermatitis atópica, la seborreica y la de contacto, en el envejecimiento de la piel, las pieles grasas, las micosis y para revitalizar y refrescar el rostro.

## **MODO DE EMPLEO:**

A temperatura ambiente, aplicado tópicamente durante 15 a 20 minutos, manteniendo siempre una capa húmeda de peloides, sin que llegue a secarse.

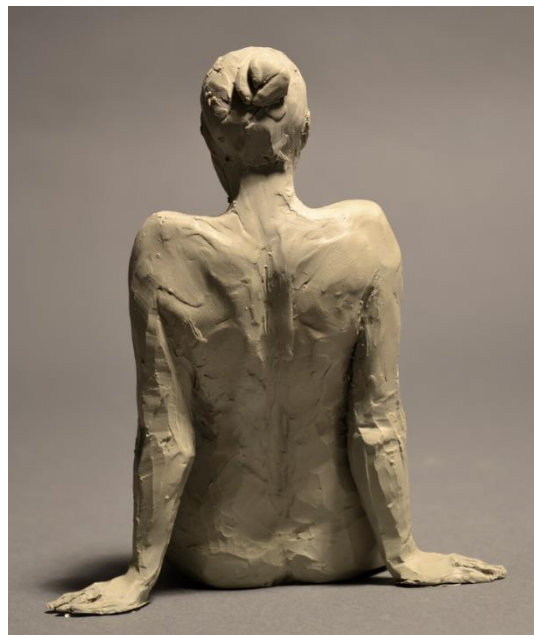
## **PRESENTACIONES:**

Tarros de 275gr y 650gr. Bolsas de 1Kg.

# Línea Osteoarticular

El desarrollo de la línea Osteoarticular de Peloides Naturales Antioxidantes © se enmarca dentro de los tratamientos termoterápicos con fangos. Su formulación ha sido concebida para lograr una sinergia entre la acción antioxidante del peloide y la vasodilatación producida por la temperatura de aplicación del producto.

La bentonita que sirve de base a la formulación del peloide posee excelentes cualidades de almacenaje y liberación del calor, lográndose así un resultado eficaz en los procesos reumatoideos y en las contracturas musculares.



## ACCIÓN COADYUVANTE TERAPÉUTICA:

Estos productos actúan mejorando la irrigación de las zonas afectadas, reduciendo la inflamación, la tumefacción, el dolor, la hinchazón y en consecuencia, la impotencia funcional (pérdida de movilidad articular). También actúan como descontracturantes y relajantes musculares, de uso frecuente entre deportistas y gente activa.

## INDICACIONES:

Se emplean en trastornos reumatológicos, como artrosis y artritis crónicas (reumatoide y psoriásica), en reumatismos crónicos, en síndromes dolorosos y en fibromialgias. Son especialmente efectivos como coadyuvantes en el tratamiento de las contusiones, los esguinces, las mialgias, las neuralgias, las contracturas musculares y en la rehabilitación postraumática.

## MODO DE EMPLEO:

Calentar el producto a 40 grados centígrados, aplicar tópicamente, recubrirlo con un film osmótico y mantener durante 20 minutos.

## PRESENTACIONES:

Tarros de 650 g. Barquetas de 550 g. Bolsas de 1 y 2Kg.

---

# Línea Vascular

La línea de peloides vasculares coadyuva en el tratamiento del síntoma de “piernas cansadas”, el cual tiene su origen en deficiencias en el retorno venoso.

El peloide, que es una dispersión de arcilla en agua minero-medicinal con la adición de sustancias que facilitan la aplicación del producto y la liberación de sus principios activos, potencia su acción al aplicarse en frío.



## **ACCIÓN COADYUVANTE TERAPÉUTICA:**

Estimula el flujo sanguíneo y el metabolismo tisular, mejorando la fragilidad capilar y los procesos varicosos. Disminuye la sensación de pesadez en los miembros inferiores, generando un efecto termoterápico vasoconstrictor, que reduce el edema y la inflamación e hidrata y refresca la piel.

Actúa eliminando el cansancio y el dolor de las piernas, aportando alivio inmediato y prolongado del malestar que ocasiona la sensación de cansancio o pesadez en los miembros inferiores. Produce una acción calmante, anti-irritante y descongestiva y mejora la elasticidad de la piel.

## **INDICACIONES:**

Como coadyuvante en procesos de trastornos venosos superficiales, insuficiencia venosa crónica y en edemas.

## **MODO DE EMPLEO:**

Enfriar el producto a temperaturas entre 8 y 10 grados centígrados, aplicarlo tópicamente, recubrirlo con un film osmótico y mantener durante 20 minutos.

## **PRESENTACIONES:**

Tarros de 650gr. Bolsas de 1 y 2 Kg.

---

# Línea Anticelulítica

La línea anticelulítica de Peloides Naturales Antioxidantes © mejora los trastornos adipocíticos, reduciendo el tamaño de las células grasas y su almacenamiento.

Evitalos efectos antiestéticos de la acumulación de grasa localizada, principalmente en las caderas, los glúteos, la parte anterior del brazo y la parte interna de las rodillas.



## **ACCIÓN COADYUVANTE TERAPÉUTICA:**

Acción lipolítica, estimulante, lipodrenante, remodelante y adelgazante local. Alisa y tonifica. Aumenta el tono muscular y activa el metabolismo tisular, acelerando la renovación celular. Acción emoliente, exfoliante, revitalizadora, seborreguladora, queratolítica y queratoplástica.

Drena el exceso de líquidos y estimula el flujo sanguíneo. Reducción anticelulítica antioxidante local e inhibidora de la aparición de depósitos grasos.

Acción reafirmante y reductora de las ojeras.

## **INDICACIONES:**

Indicada en pieles flácidas, piel de naranja y coadyuvante en liposucción, intralipoterapia, mesoterapia, radiofrecuencia y LPG.

## **MODO DE EMPLEO:**

Vía tópica en las áreas corporales con celulitis. Aplicar durante 15 - 20 minutos, envolviendo con film osmótico transparente. También se puede aplicar en ojeras y bolsas edematosas subparpebrales.

## **PRESENTACIONES:**

Bolsas de 1Kg.

---

# Línea Capilar

La línea de peloides vasculares coadyuva en el tratamiento del síntoma de “piernas cansadas”, el cual tiene su origen en deficiencias en el retorno venoso.

El peloide, que es una dispersión de arcilla en agua minero-medicinal con la adición de sustancias que facilitan la aplicación del producto y la liberación de sus principios activos, potencia su acción al aplicarse en frío.



## **ACCIÓN COADYUVANTE TERAPÉUTICA:**

Estimula el flujo sanguíneo y el metabolismo tisular, mejorando la fragilidad capilar y los procesos varicosos. Disminuye la sensación de pesadez en los miembros inferiores, generando un efecto termoterápico vasoconstrictor, que reduce el edema y la inflamación e hidrata y refresca la piel.

Actúa eliminando el cansancio y el dolor de las piernas, aportando alivio inmediato y prolongado del malestar que ocasiona la sensación de cansancio o pesadez en los miembros inferiores. Produce una acción calmante, anti-irritante y descongestiva y mejora la elasticidad de la piel.

## **INDICACIONES:**

Como coadyuvante en procesos de trastornos venosos superficiales, insuficiencia venosa crónica y en edemas.

## **MODO DE EMPLEO:**

Enfriar el producto a temperaturas entre 8 y 10 grados centígrados, aplicarlo tópicamente, recubrirlo con un film osmótico y mantener durante 15 a 20 minutos.

## **PRESENTACIONES:**

Tarros de 275 g. y 650 g. Bolsas de 1 Kg

# Línea Ungueal (uñas)

La línea de peloides ungueales es un tratamiento innovador en uñas, de resultados inmediatos

Acción regeneradora, fortalecedora y de crecimiento ungueal, mejorando la fragilidad ungueal tras el abuso de componentes acrílicos.

## ACCIÓN COADYUVANTE TERAPÉUTICA:

Acción eficaz y efectiva para el reforzamiento de uñas frágiles, quebradizas y deshidratadas mejorando el estado y aspecto de las mismas. Acción ANTIOXIDANTE sobre las uñas y piel circundante, protegiendo la cutícula y capa ungueal y favoreciendo el crecimiento de las uñas. Neutraliza y combate, de forma efectiva, los daños producidos por la acción de los Radicales Libres, barriéndolos. Acción ungueal revitalizadora y ablandamiento de uñas débiles, gracias a la penetración acuosa del AMmS y el peloide

## INDICACIONES:

Regenerador, fortalecedor y crecimiento ungueal.

## MODO DE EMPLEO:

Abrir bolsas y 3 pestañas de plástico del envase. Añadir Agua Mineromedicinal (AMm) en el envase superior e introducir los dedos durante 10 minutos, moviéndolos. Retirar el envase superior e introducir los dedos en el segundo envase con el peloide). Mantener los dedos 12 minutos. Sacarlos y limpiarlos con la paleta de plástico. Enjuagarlos nuevamente con el AMm del primer envase y secar con papel de celulosa, limpiando el interior de las uñas con los palitos de naranjo, incluidos en el pack. Aplicar 2 veces por semana.

## PRESENTACIONES:

Kit con Agua Mineromedicinal sulfurada (150 cc), Peloide ungueal (300 gr), 2 recipientes de tratamiento, paletas retirapeloides y palitos de naranjo.

Bolsas de 1 Kg



# Agua Minero-medicinal sulfurada

Un agua es considerada minero-medicinal cuando es de origen natural (manantial, subterránea), emerge a una temperatura determinada y contiene una cantidad específica de sales y minerales disueltos. Y es sulfurada cuando además posee más de 1 mg/L de sulfuro de hidrógeno.



Lo que hace tan especial al agua minero-medicinal sulfurada (AMmS) (D.U.P)(D.M.I) del manantial Platea, en Calatayud, es su riqueza en sales (11 g), en forma de iones, la concentración singular de sulfuro de hidrógeno (13mg/L) , una temperatura constante de emergencia (19°C) y el gran caudal del manantial del que emana (1.728.000 L/d)

## **ACCIÓN COADYUVANTE TERAPÉUTICA:**

Se ha demostrado científicamente que el sulfuro de hidrógeno, tras la aplicación tópica, actúa a nivel local y atravesando la superficie cutánea y llegando al torrente sanguíneo.

La utilización de las AMmS tiene un efecto antioxidante o “scavenger”. Un antioxidante es una molécula capaz de retardar o prevenir la oxidación de otras moléculas. Aunque las reacciones de oxidación son cruciales para la vida, pueden ser perjudiciales y se han asociado al origen de muchas enfermedades.

## **INDICACIONES:**

En dermoestética, afecciones osteoarticulares y respiratorias, y como estimulante y mejoradora de la circulación y el retorno venoso.

## **MODO DE EMPLEO:**

Aplicada tópicamente durante 15 a 20 minutos o inhalada durante 10 a 12 mn.

## **PRESENTACIONES:**

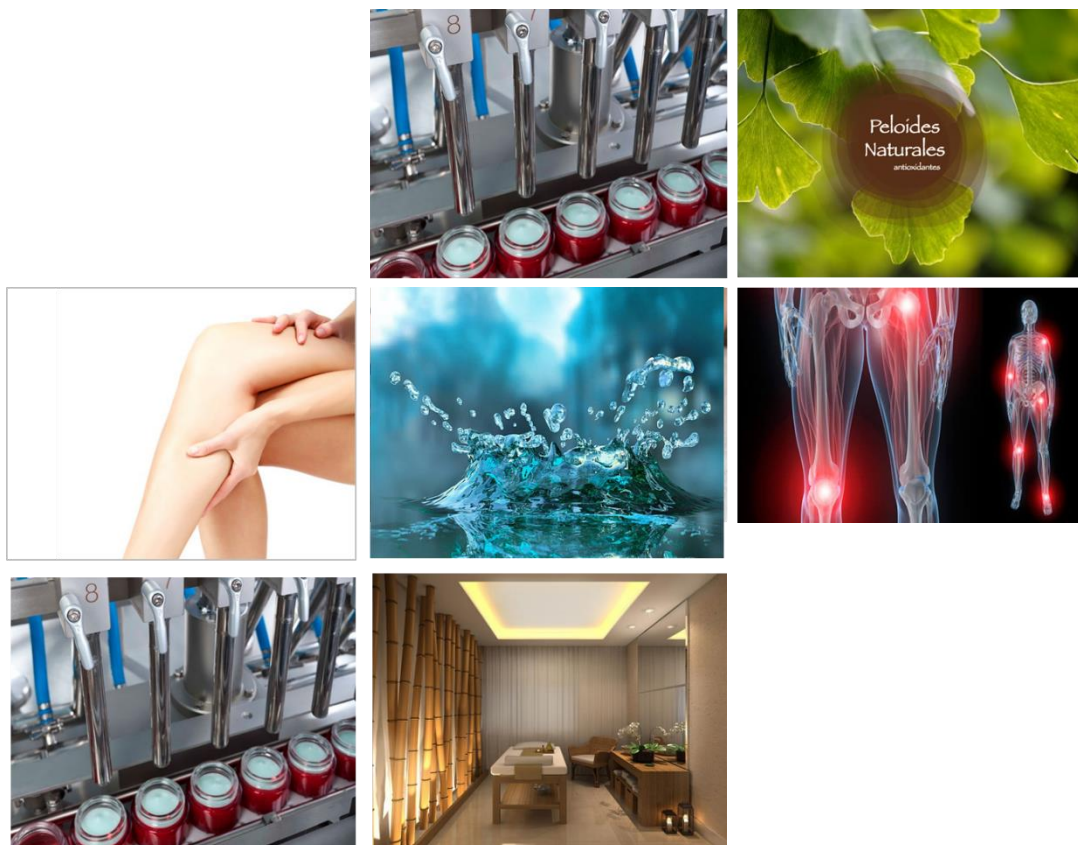
Pulverizador de 200 ml y bolsas de aluminio con grifo de 3L. en caja de cartón.



---

# Peloides Naturales Antioxidantes

*Salud a través de la tierra y el agua*



## INFORMACIÓN

Teléfono: **+34 640939293**

Información científica: **+34 696188544**

e-mails: **[info@peloidesnaturales.com](mailto:info@peloidesnaturales.com)**